

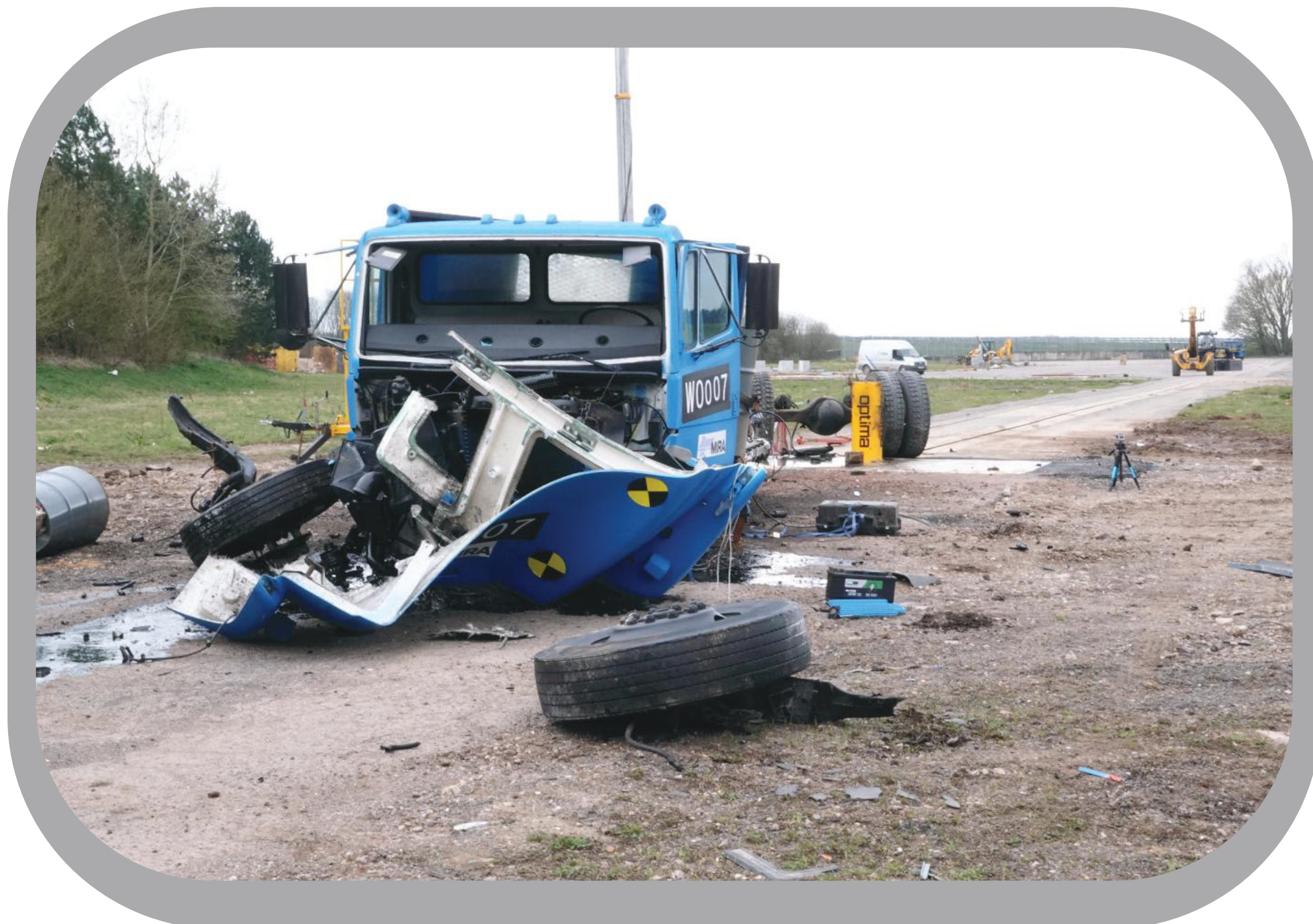
FXB-CT-R5



DESCRIPTION GÉNÉRALE

Les bornes fixes Optima Crash Tested sont conçues pour les entrées de véhicules, les bâtiments militaires, industriels, gouvernementaux et commerciaux ou les rues qui sont fermées en permanence à la circulation des véhicules.

DESCRIPTION GÉNÉRALE



SYSTÈMES DE SÉCURITÉ | FXB-CT-R5 BORNES FIXE TESTÉ EN COLLISION

STRUCTURE EN ACIER

- Le diamètre de la borne est de 350 mm.
- La hauteur est de 900 mm.
- La profondeur des fondations est de 695 mm.
- Structure en acier pour l'ancrage des bollards au béton.
- Les bollards fixes Optima sont soumis à des essais de collision selon la norme ASTM F2656/F2656M-18a M50.
- Les bornes sont galvanisées et peintes à l'époxy (toute couleur RAL sur demande) ou disponibles en AISI 316
- Couvercle en acier inoxydable.

ACCESSOIRES OPTIONNELS

- Différentes options de couleurs.
- Feu clignotant sur le dessus de la borne.
- Brides supérieures décoratives.
- Panneau d'arrêt avec socle de montage.

DIMENSIONNEMENT PRINCIPAL

